



GRUPPEN AUF TOUR 2025/2026

Unterwegs im Teutoburger Wald

www.teutoburgerwald.de
#meinteuto #teutoburgerwald

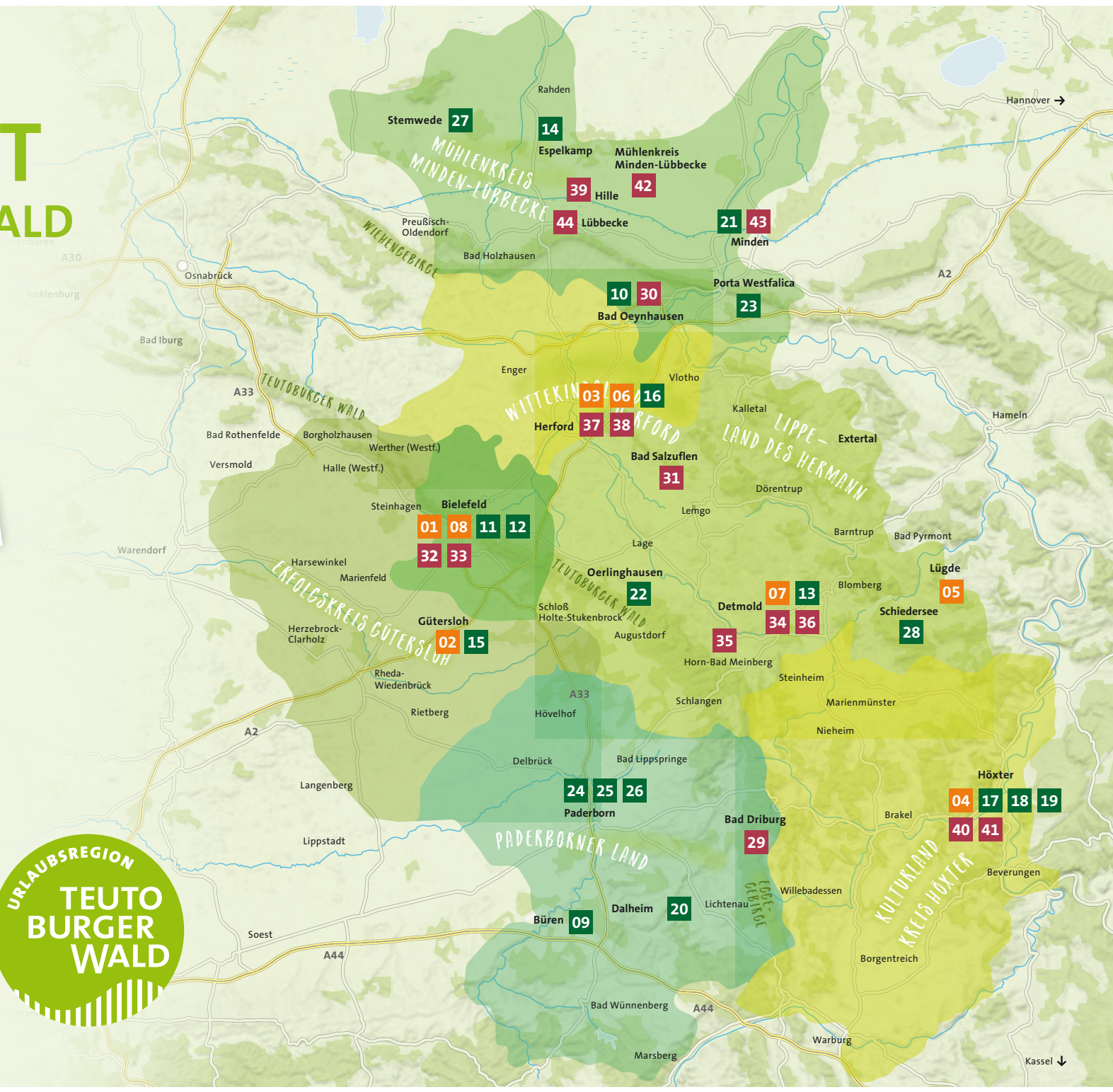


ÜBERSICHT TEUTOBURGER WALD



#meinTeuto
#teutoburgerWald

- ÜBERNACHTEN & GENIEßEN
- FÜHRUNGEN & RUNDFAHRTEN
- GRUPPENERLEBNISSE





INHALT

IHRE
REISEREGION

Seite **04**

NEUE ZIELE
ENTDECKEN

Seite **07**

ÜBERNACHTEN &
GENIEßEN

Seite **14**

WANDERN, RAD-
& GARTENREISEN

Seite **16**

FÜHRUNGEN &
RUNDFAHRTEN

Seite **17**

GRUPPEN-
ERLEBNISSE

Seite **23**

TOUREN-
VORSCHLÄGE

Seite **28**

BARRIEREFREI &
TEUTO-GUIDES

Seite **34**



Detmold



URLAUBSREGION TEUTOBURGER WALD

VIELE GUTE IDEEN FÜR REISEN MIT DER GRUPPE

Sparrenburg



Wer in der Gruppe unterwegs ist, kommt in den Genuss vieler unterschiedlicher Eindrücke auf nur einer Reise. Passend dazu ist die Urlaubsregion Teutoburger Wald das perfekte Reiseziel!

Hier gibt es attraktive Ferien- und Freizeitangebote, die man gut miteinander verbinden kann. Der Reiz liegt dabei in der Mischung, im Nebeneinander von bekannten Sehenswürdigkeiten und spannenden Geheimtipps.

Kommen Sie mit uns auf eine kleine inspirierende Reise: Beginnen wir im Norden, mit dem weithin sichtbaren Kaiser-Wilhelm-Denkmal an der Porta Westfalica, in dessen Umgebung unglaublich viele liebevoll gepflegte historische Mühlen entdeckt werden wollen. Nah dran zeigt sich die Preußenstadt Minden gern historisch und kombiniert die Stadtgeschichte mit einer Schifffahrt auf Weser und Mittellandkanal.

Da haben wir einen ersten Geheimtipp: Die Mindener Fahrgastschifffahrt bringt Sie direkt nach Schloss Benkhäusen, wo Sie das deutsche Automatenmuseum entdecken sollten. Hier stehen Spielautomaten ebenso wie Warenautomaten, orchestrierte Schränke, Juke-Boxen und vieles mehr, wundervoll arrangiert in wechselnden Ausstellungen.

Typisch für die Region sind die zahlreichen Heilbäder und Kurorte. In Bad Salzuflen atmen Sie an den Gradierwerken solehaltige Luft. Bad Driburg punktet unter anderem mit dem mehrfach ausgezeichneten Gräflichen Parkanlagen und in Bad Oeynhausener genießen Sie Top-Varieté in kaiserlichem Ambiente.

Kulturell ist die Region bestens aufgestellt. Ein Besuch im LWL-Freilichtmuseum Detmold, dem größten Freilichtmuseum Deutschlands und Schauplatz einiger ZDF-Märchenverfilmungen, lässt sich bestens mit dem Besuch der Top-Sehenswürdigkeiten der Region, Hermannsdenkmal und Externsteine verbinden. Auf einem Spaziergang durch



die Kulturstadt Detmold entdecken Sie das fürstliche Residenzschloss ebenso wie idyllische Fachwerk-gässchen. Kennen Sie eigentlich den SchiederSee? – Hier können Sie von Tretbootfahrten bis zu einer Schifffahrt mit Grillevent einiges erleben.

Im Süden unserer Urlaubsregion, dem Paderborner Land gibt es allein schon in Paderborn zahlreiche Highlights. Das weltweit größte Computermuseum zum Beispiel, oder der imposante Dom im Herzen der Stadt. Hier verbinden sich Hightech-Themen mit großer Geschichte. Letztere findet sich im Diözesanmuseum am Dom.

Fährt man nur wenig heraus aus der Stadt, landet man im sehenswerten Kloster Dalheim oder an der Wewelsburg, die als einzige intakte Dreiecksburg Deutschlands gilt. Orientieren Sie sich von hier in Richtung Norden, kommen Sie in die Gartenschaustadt Höxter mit ihren neu gestalteten Weserarkaden und Stadtwällen, vielen Weserrenaissancebauten und der UNESCO Welterbestätte Kloster Corvey.

Auch Bielefeld, Oberzentrum der Region, ist ein spannendes Ziel für Ihre Gruppenaktivitäten. Ein Blumen- und Kräutergarten dient im Stadtsüden als frische Speisekammer für das Historische Gasthaus Buschkamp. Ein Ausflug in die Dr. Oetker Welt ist ebenso möglich, wie eine faszinierende Reise in die Geschichte der Stadt mit ihrer niemals eroberten Burg. Im Sommerhalbjahr können Sie sogar mit Fackeln in die Kasematten.

Das Thema Mode verbindet Bielefeld mit dem nahegelegenen Herford. Namhafte Unternehmen bieten Outlets, in denen sich manches Schnäppchen machen lässt. Stadtführungen und Schlemmertouren in der Markthalle ergänzen das Shoppingprogramm.

Ein weiteres Kleinod, das sich zum Beispiel auch für Gartenliebhaber*Innen eignet, ist die Stadt Gütersloh. Ein weitläufiger Botanischer Garten inmitten der Stadt und interessante Stadtführungen rund um das historische Herz laden Gästegruppen zu einem Aufenthalt ein.

Apropos Aufenthalt: Wir haben natürlich auch Empfehlungen für gruppene geeignete Hotels für Sie vorbereitet. Auf den Seiten 14 bis 15 finden Sie, gut verteilt in unserer Region, wunderbare Hotels, die Sie und Ihre Gäste gastfreundlich willkommen heißen.

Und nicht zuletzt haben wir Ihren Gruppen auch kulinarisch einiges zu bieten: Ein paar unserer Bausteine entführen Sie zu Brauereien, Brennereien und fantastischen Schlemmereien.





Wir beraten Sie gern zu unseren rund 50 Bausteinen, die Sie für Ihre Gruppe buchen können.

Wir finden für Sie und Ihre Gruppe die Top-Ziele entsprechend Ihren Wünschen und vermitteln Ihnen die richtigen Ansprechpartner*Innen vor Ort.

Auf unseren Webseiten finden Sie Angaben zur Erreichbarkeit der Anbieter per Bus und Bahn, zu Busparkplätzen und Bus-Service-Einrichtungen. Auf Wunsch stellen wir Ihnen gern Prospektmaterial für Ihre Gäste und/oder Texte und Bilder für Ihre Print- und Online-Werbematerialien zur Verfügung. Wir sorgen dafür, dass Ihre Gäste bei uns gut aufgehoben und bestens informiert sind. Dafür gibt es eigens einen Gästeführer-Pool mit kompetenten Teuto-Guides, die Ihre Gruppen in unserer Region begleiten.

Melden Sie sich gern bei uns, wenn Sie neue Ideen für spannende Ziele brauchen. Kontaktieren Sie uns unter Tel. 0521 96733 289 oder -250 oder senden eine E-Mail an info@teutoburgerwald.de.

Wir freuen uns auf Sie!

*Herzlichst, Ina Bohlken,
Ihre Ansprechpartnerin für Gruppen- und Busreisen
in die Urlaubsregion Teutoburger Wald*



Privatbrauerei Strate





Seite 8

BIELEFELD

Seite 9

HERFORD

Seite 10

HÖXTER

Seite 11

LIPPE &
DETMOLD

Seite 12

MINDEN-
LÜBBECKE

Seite 13

PADERBORNER
LAND



BIELEFELD

**E
BI**

Urban und trotzdem grün, Großstadt und dennoch überschaubar. Diese Mischung macht Bielefeld zu einer besonders l(i)ebenswerten Großstadt. Dank der Lage mitten im Teuto hat Bielefeld mit 340.000 Einwohner*Innen so viel Grün wie kaum eine deutsche Großstadt. Das Wahrzeichen, die Sparrenburg, bietet einen herrlichen Panoramablick auf das Zentrum von Ostwestfalen-Lippe.

INFO, SERVICE & BUCHUNG

Bielefeld Marketing GmbH
Herforder Straße 4–6
33602 Bielefeld

Telefon 0521 55774733
tourismus@bielefeld-marketing.de
www.bielefeld.jetzt

Übernachten & Genießen



Durch die Bielefelder Braumanufaktur

Ein Blick hinter die Kulissen der Bielefelder Braumanufaktur: Besucher*Innen erfahren mehr über die Braukunst und können die verschiedenen Biersorten sowie ein leckeres Essen genießen.

Für Gruppen von 25 bis 40 Personen: **08**
44,90 € pro Person ▶ S. 15

Führungen & Rundfahrten



Im Zeichen der Sparrenburg Bielefeld

Die Sparrenburg mit dem markanten 31,5 Meter hohen Turm thront auf dem Kamm des Teutoburger Waldes. Stadtrundfahrt und ein Mittagessen in der Altstadt machen den Tag perfekt.

Für Gruppen von 10 bis 50 Personen: **11**
39 € pro Person zzgl. Getränke ▶ S. 18

Führungen & Rundfahrten



KIEZ-Tour durch den Bielefelder Westen

Die interaktive Kiez-Tour ist facettenreich, bunt und kreativ – so wie der beliebte Stadtteil, der Bielefelder Westen. Purer Eisgenuss, ein Graffiti zum Mitnehmen und ein Getränk runden das Angebot ab.

Für Gruppen von 10 bis 25 Personen: **12**
19,50 € pro Person ▶ S. 18

Gruppenerebnisse



Rund um den Pudding in Bielefeld

Besucher*Innen der Dr. Oetker Welt können die Faszination der weltbekannten Marke entdecken und genießen. Stadtrundfahrt und Mittagessen runden das Tagesprogramm ab.

Für Gruppen von 10 bis 50 Personen: **32**
39 € pro Person zzgl. Getränke ▶ S. 24



HERFORD

O! wie lebendig. herford
Stadtmarketing

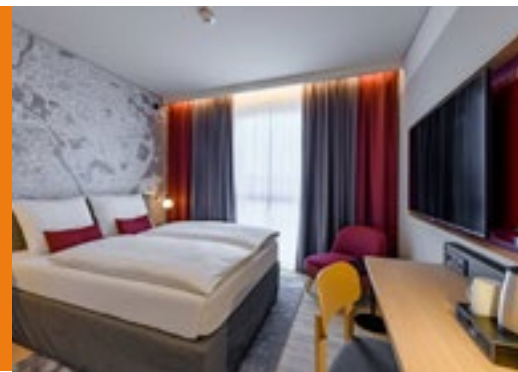
Herford – überraschend anders! Ein unterhalt-samer Spaziergang durch die 1.200-jährige Stadtge-schichte, eine ausgiebige Shoppingtour in Herfords Factory-Outlets und kulinarische Genüsse in der historischen Markthalle verbunden mit zentralen Übernachtungsmöglichkeiten – die Hansestadt bietet beste Voraussetzungen für einen erlebnis-reichen Ausflug.

INFO, SERVICE & BUCHUNG

Pro Herford GmbH
Goebenstraße 3–7
32052 Herford

Telefon 05221 1891526
marnie.scheider@pro-herford.de
www.herford-erleben.de

Übernachten & Genießen



IntercityHotel Herford on the move

Smarter Rückzugsort als lokale Basis für den Gruppen-Trip. Leicht zu erreichen und gut angebunden. Mit 135 Design-Zimmern und Bar sowie Frühstücksraum, ein guter Ausgangspunkt für Erlebnisse in Herford und im Teutoburger Wald.

DZ inkl. Frühstück ab 67,50 € p.P.
1 Freiplatz ab 20 zahlenden Gästen

06

► S. 15

Führungen & Rundfahrten



Geschichte, Kultur und Kulinarik: Stadtführungen in Herford

Herfords Gästeführer*Innen nehmen Sie mit in über 1.200 Jahre Stadtgeschichte. Auf Wunsch kann die Führung mit einem erlesenen 3-Gänge-Menü in drei ausgewählten Herforder Restaurants verbunden werden.

Für Gruppen bis 25 Personen:
ab 72 €

16

► S. 19

Gruppenlebnisse



Kulinarische Reise durch die Markthalle

Als Ort des Genießens und Erlebens ist die historische Markthalle der Dreh- und Angelpunkt im Herzen Herfords. Erfahren Sie mehr über diesen besonderen Ort und probieren Sie regionale Köstlichkeiten.

Für Gruppen von 14 bis 25 Personen:
ab 19 € pro Person

37

► S. 26

Gruppenlebnisse



Shopping in den Herforder Factory Outlets

Herford ist Sitz von drei namhaften Modemarken. Ahlers, BRAX und bugatti bieten in ihren Factory Outlets Damen- und Herrenbekleidung zu vergünstigten Preisen an.

Kostenlose Rabattgutscheine für
Gruppen ab 10 Personen

38

► S. 26



HÖXTER



Mitten im Weserbergland vereint Höxter male-
rische Fachwerkhäuser mit einer lebendigen
Innenstadt. Genießen Sie eine Weserschiffahrt und
besuchen Sie den Huxarium Gartenpark Höxter.
Die Blütenpracht des Remtergartens in Corvey und
der angrenzende Archäologiepark, in dem Teile
der mittelalterlichen Stadt Corvey mittels digitaler
Techniken aufleben, werden Sie begeistern.

INFO, SERVICE & BUCHUNG

Tourist-Information Höxter
Uferstraße 2
37671 Höxter

Telefon 05271 9634242
c.wessel@hoexter.de
www.hoexter-tourismus.de

Führungen & Rundfahrten



Stadtgeschichte und Welterbe Corvey

Es erwartet Sie ein abwechslungsreicher
Tag in Höxter an der Weser. Lernen Sie
die historische Stadt Höxter sowie das
Welterbe Corvey kennen und genießen Sie
Zeit im Huxarium Gartenpark Höxter.

Ab 49 € pro Person

17

► S. 20

Führungen & Rundfahrten



Geschichte(n) erleben

Geschichte(n) auf Schritt und Tritt erleben
bei einem geführten Stadtspaziergang
durch Höxter. Erfahren Sie Wissenswertes
über Adelshöfe, Bürgerhäuser und die
Weserrenaissance in Höxter.

Für Gruppen bis 25 Personen: 75 €

18

► S. 20

Gruppenerlebnisse



Huxarium Gartenpark erleben

Das einstige Gartenschau-Gelände ver-
bindet die historische Fachwerkstadt mit
dem Welterbe in Corvey. Freuen Sie sich
auf den Remtergarten und den benach-
barten Archäologiepark.

Für Gruppen ab 10 Personen:
Preis auf Anfrage

40

► S. 26

Gruppenerlebnisse



Porzellan und Weser

Ein idealer Kurztrip ins Weserbergland,
um die Porzellan-geschichte im modernen
MUSEUM SCHLOSS FÜRSTENBERG, die
Geschichte(n) in Höxter kennenzulernen
und eine Weserschiffahrt zu genießen.

Ab 51 € pro Gruppe

41

► S. 27



Neben den Berühmtheiten Hermannsdenkmal und Externsteine hat der Kreis Lippe noch viel mehr zu bieten. Der historische Stadtkern und das Schloss in Detmold laden zum Flanieren ein und viel zu Erleben an einem Ort gibt's in unserem UrLand: das spannende Zusammenspiel der neuen Klimaerlebniswelt, dem Naturschutzgroßprojekt Senne und dem Archäologischen Freilichtmuseum.

INFO, SERVICE & BUCHUNG

Tourist Information Lippe & Detmold
 Marktplatz 5
 32765 Detmold

Telefon 05231 977328
 tourist.info@detmold.de
 www.detmold.de/tourismus

Führungen & Rundfahrten

Detmolder Geschichten – frisch erzählt & neu erlebt

Tauchen Sie ein in die faszinierende Geschichte Detmolds und entdecken Sie vergangene Epochen in Begleitung historischer Persönlichkeiten, wie dem Lippischen Schützen oder Fürstin Pauline zur Lippe.

*Für Gruppe bis 25 Personen:
ab 110 €*

13
► S. 19

Führungen & Rundfahrten

Klimaerlebniswelt im UrLand

Die Klimaerlebniswelt zeigt hautnah und multimedial die Folgen des Klimawandels für Mensch und Umwelt. Durch aktives Eingreifen kann der Besucher Auswirkungen und Veränderungen mitbestimmen, erleben und korrigieren.

*Für Gruppen ab 20 Personen:
5 € pro Person*

22
► S. 21

Gruppenerebnisse

Mir nach! Gruppenradeln Fürstenroute

Erfahrene ADFC-TourGuides führen Sie auf der Fürstenroute zu Schlössern, Gutshöfen und den schönsten historischen Stadtkernen im ehemaligen Fürstentum Lippe.

*Preis pro Tourentag
Gruppe bis 25 Personen: 150 €*

34
► S. 25

Gruppenerebnisse

Nervenkitzel & Gaumenschmaus

Genießen Sie einen erlebnisreichen Aufenthalt inmitten von über 200 Greifvögeln auf Europas größter und artenreichster Adlerwarte und lassen Sie sich im Anschluss mit lippischem Pickert verwöhnen.

*Gruppe ab 10 Personen:
29 € pro Person*

35
► S. 25



MÜHLENKREIS MINDEN-LÜBBECKE

► S. 27 **42**



43 Wind-, Wasser- und Rossmühlen sowie Deutschlands einzige mahlfähige Schiffmühle machen den Mühlenkreis einzigartig. Besichtigen Sie die Mühlen der Westfälischen Mühlenstraße, informieren Sie sich unter fachkundiger Führung über die Technik und Geschichte und genießen Sie bei Kaffee und Kuchen Mühlenromantik pur. Entdecken Sie daneben auch unsere weiteren Ausflugsziele.

INFO, SERVICE & BUCHUNG

Mühlenkreis Minden-Lübbecke
Portasträße 13
32423 Minden

Telefon 0571 807 23170
info@muehlenkreis.de
www.muehlenkreis.de

Führungen & Rundfahrten



Eine junge Stadt auf uraltem Boden

Bad Oeynhausen mit seinen Thermalsolequellen, historischen Badehäusern und Parklandschaften, ist eine der außergewöhnlichsten Städte der Region. Tauchen Sie mit uns in die Geschichte des Heilbades ein.

Ab 110 € pro Gruppe

10
► S. 18

Führungen & Rundfahrten



Auf den Spuren des Kaisers

Entdecken Sie das Kaiser-Wilhelm-Denkmal, genießen Sie den beeindruckenden Ausblick und tauchen Sie bei einer spannenden Führung ein in die Geschichte des Denkmals.

Ab 80 € pro Gruppe

23
► S. 21

Führungen & Rundfahrten



Von Stiftspforten und Kochtöpfen

Begleiten Sie die Stiftsdamen durch den historischen Ortskern. Treffen Sie Zeitzeugen wie Henriette Davidis, Deutschlands erste Kochbuchautorin mit den berühmten Worten „Man nehme ...“

Ab 60 € pro Gruppe

27
► S. 22

Gruppenerlebnisse



Kornbrennerei und Moor

Brennend interessant und einzigartig in NRW. Sie wandern durch das Hochmoor „Großes Torfmoor“ und lernen den Arbeitsprozess vom festen zum flüssigen Korn im Industriedenkmal kennen.

Ab 60 € pro Gruppe

39
► S. 26



PADERBORNER LAND



Entdecken Sie das vielfältige Paderborner Land: Von Schloss Neuhaus mit seiner Renaissance-Pracht bis zum Heinz Nixdorf MuseumsForum. Die Region vereint Kultur und Natur, von der sandigen Senne bis zum imposanten Eggegebirge. Ideal für aktive Kurzurlaube mit bodenständiger Küche, herzlichen Gastgeber*Innen und gut markierten Rad- und Wander-Routen zu lohnenswerten Zielen.

INFO, SERVICE & BUCHUNG

Kreis Paderborn | Wirtschaft & Tourismus
Touristikzentrale Paderborner Land

Königstraße 16
 33142 Büren

Telefon 05251 3088111
 info@paderborner-land.de
 www.paderborner-land.de

Führungen & Rundfahrten



Kreismuseum Wewelsburg

Kurz und kompakt erhalten Sie einen Überblick zur Baugeschichte und Architektur der Wewelsburg. Begeben Sie sich in die Renaissance und erfahren etwas über den damaligen Paderborner Bischof Dietrich v. Fürstenberg und das Leben auf dem Schloss bis hin zur Geschichte der Wewelsburg.

Für Gruppe von max.
 25 bis 30 Personen 40 €

09
 ▶ S. 18

Führungen & Rundfahrten



Kloster Dalheim

Ausgehend von der mehr als 800-jährigen Geschichte des Hauses, lädt das Kloster Dalheim ein, europäische Klosterkultur zu entdecken. Neben einer preisgekrönten Dauerausstellung ergänzen Sonderausstellungen sowie ein vielfältiges Veranstaltungsprogramm das kulturelle Angebot.

Für Gruppen ab 16 Personen

20
 ▶ S. 20

Führungen & Rundfahrten



Paderborn

Paderborn bietet spannende Kontraste, die zu einer harmonischen Einheit verschmelzen. Ein Spaziergang durch die Innenstadt führt auf kurzen Wegen von der mittelalterlichen Kaiserpfalz, am imposanten Dom vorbei bis zum berühmten Rathaus, und weiter entlang der Pader zum Heinz Nixdorf MuseumsForum.

Ab 85 € pro Gruppe

25
 ▶ S. 22

Führungen & Rundfahrten



Heinz Nixdorf MuseumsForum

Begeben Sie sich auf eine Zeitreise durch 5.000 Jahre Informationstechnik und nutzen Sie unsere zahlreichen Angebote: Führungen durch die Dauerausstellung, spezielle Themenführungen und Kombiführungen mit Paderborner Museen.

Ab 50 € pro Gruppe

26
 ▶ S. 22

ÜBERNACHTEN & GENIESSEN

01 LÉGÈRE ÜBERNACHTEN IM TEUTOBURGER WALD



Das 4-Sterne LÉGÈRE Hotel und das LÉGÈRE Express sind idealer Ausgangspunkt, Bielefeld und die Region zu erkunden. Mit 120 und 112 Zimmern bieten die Häuser ausreichend Platz für größere Gruppen. Ein modernes Design und die regional und kreativ geprägte Genussskultur begeistert die Gäste gleichermaßen.

Leistung

LÉGÈRE HOTEL Bielefeld

Übernachtung EZ ab 99 €
DZ ab 129 €

LÉGÈRE EXPRESS Bielefeld

Übernachtung EZ ab 69 €
DZ ab 89 €

Die oben aufgeführten Konditionen sind ab 10 Zimmer buchbar. Halbpension möglich.

Termine

buchbar ganzjährig auf Anfrage und nach Verfügbarkeit



Buchbar unter

LÉGÈRE HOTEL Bielefeld
Group & Convention Abteilung

Neumarkt 2 | 33602 Bielefeld
Telefon 0521 48958-131/-132
sales-bielefeld@legere-hotelgroup.com
www.legere-hotelgroup.com

02 WEIL DAS BESONDERE IM PERSÖNLICHEN LIEGT



Herzlich willkommen im Parkhotel Gütersloh! Liebe zum Detail, stilvolles Ambiente, herzliche Mitarbeiter*innen und die Lage im Zentrum zeichnen das einzige First-Class-Hotel in Gütersloh und am Teutoburger Wald aus. Das Parkhotel Gütersloh ist Ihr perfekter Gastgeber: AUFMERKSAM, ENGAGIERT, LÄCHELND.

Leistung

- 1x ÜN inkl. Frühstück EZ ab 125 €
(Economy) DZ p. P. ab 72,50 €
- 1x Teilnahme am
reichhaltigen Genießer-Frühstücksbuffet
- 1x Begrüßungscocktail am Kamin
oder im Hotelgarten (je nach Jahreszeit)

Tipp: Buchen Sie die Parkhotel Halbpension für Ihre Gruppe direkt hinzu und freuen Sie sich über einen kostenfreien Aperitif. (3-Gang-Menü oder Buffet) p. P. ab 34 €

Termine

buchbar auf Anfrage und nach Verfügbarkeit

Buchbar unter



Parkhotel Gütersloh
Sabrina Gödde

Kirchstraße 27 | 33330 Gütersloh
Telefon 05241 8770
reservierung@parkhotel-gt.de
www.parkhotel-gt.de

03 ANKOMMEN, WOHLFÜHLEN UND GENIESSEN IM KREIS HERFORD



Das 4-Sterne Landhotel mit 42 Zimmern und 80 Betten liegt am Rande des Weserberglandes, ist eingebettet in grüner Landschaft und verkehrsgünstig zu erreichen. Für das Team um Familie Stranghörer sind außergewöhnliche Serviceleistungen eine Selbstverständlichkeit. Fühlen Sie sich so umsorgt wie zuhause!

Leistung

EZ inkl. Frühstück ab 89 €
DZ inkl. Frühstück p. P. ab 62,50 €
Halbpension mit 3-Gang Menü
oder Buffet p. P. ab 31,50 €

Gerne bieten wir Ihnen individuelle Pauschalen für einen mehrtägigen Aufenthalt an.

Termine

buchbar ganzjährig auf Anfrage und nach Verfügbarkeit



Buchbar unter

Hotel Freihof ****

Claudia & Stefan Stranghörer
Herforder Straße 118 | 32120 Hiddenhausen
Telefon 05221 9944990
information@hotel-freihof.de
www.hotel-freihof.de

04 MÄRCHENHAFTES FLAIR GENIESSEN



Das Flair Hotel Stadt Höxter lädt ein zu einem märchenhaften Aufenthalt. Das zentral in der Altstadt Höxters gelegene 3-Sterne Superior-Hotel verfügt über 100 Betten in modernen, gemütlichen Zimmern. Mit seiner Lage an der Weser ist es der perfekte Ausgangspunkt für Erkundungen im Weserbergland.

Leistung

EZ inkl. Frühstück ab 70 €
DZ inkl. Frühstück p. P. ab 58 €
Halbpension inkl. Begrüßungsgetränk
buchbar ab 20 Personen
ab 20 zahlenden Personen 1 Freiplatz

Termine

buchbar ganzjährig auf Anfrage und nach Verfügbarkeit. Fragen Sie Ihr individuelles Angebot an.



Buchbar unter

Flair Hotel Stadt Höxter
Ute Sievers, Hotelleitung
Steffen Uber, Rezeptionsleitung
Uferstraße 4 | 37671 Höxter
Telefon 05271 69790
info@hotel-stadt-hoexter.de

05 HEIDNISCHER BRAUCH & HEILIGE QUELLEN



Genießen Sie im inhabergeführten Hotel Sonnenhof Ihren Wohlfühlurlaub mit dem traumhaften Panoramablick auf das Pyrmont-Tal und die historische Osterräderstadt zwischen Teutoburgerwald und Weserbergland, (das Beste aus 2 Welten) mit den größten touristischen Highlights im Radius von 30 km.

Leistung

3 ÜN/HP-Menü im DZ ab 196 €
inkl. Welcome-Getränk
(Preise Übernachtungsanzahl- und saisonabhängig)
ab 20 zahlenden Personen 1 Freiplatz
buchbar ab 9 Zimmern

Wir organisieren Ihr Rahmenprogramm, z. B. Führungen „Heilige Quellen“ in Bad Pyrmont oder „Heidnischer Brauch“ in der Osterräderstadt Lügde oder Gruppenerlebnisprogramme wie Krimibiking, Krimidinner, Rätseltouren.

Veranstaltungsräume bis 150 Personen



Buchbar unter

Hotel Sonnenhof ****S

Andrea Köhne
Zum Golfplatz 3 | 32676 Lügde
Telefon 05281 98030
info@hotelsonnenhof.com
www.hotelsonnenhof.com

06 INTERCITYHOTEL HERFORD ON THE MOVE



Smarter Rückzugsort als lokale Basis für den Gruppen-Trip. Leicht zu erreichen und gut angebunden. Mit 135 Design-Zimmern und Bar sowie Frühstücksraum, ein guter Ausgangspunkt für Erlebnisse in Herford und im Teutoburger Wald.

Leistung

EZ inkl. Frühstück ab 110 €
buchbar ab 10 Zimmer
DZ inkl. Frühstück p. P. ab 67,50 €

Halbpension auf Anfrage,
buchbar ab 20 Personen
ab 20 zahlenden Personen 1 Freiplatz Ü/HP

Termine

buchbar ganzjährig auf Anfrage und nach Verfügbarkeit



Buchbar unter

IntercityHotel

Luisenstraße 6 | 332052 Herford
Telefon 05221 17280
herford@intercityhotel.com
hrewards.com/de/intercityhotel-herford

07 ECHT HANDGEBRAUT PRIVAT-BRAUEREI STRATE



Am Rande der historischen Stadt Detmold steht eine der schönsten Brauereien Deutschlands. Gewinnen Sie spannende Eindrücke von der Bierherstellung, erfahren Sie alles über die hohe Kunst des Bierbrauens und nehmen Sie für sich und Ihre Lieben ein paar handgebaute Detmolder Bierspezialitäten mit.

Leistung

Hopfenblütenteehaus p. P. ab 29,95 €
von April bis Oktober
Stratosphäre-Klassiker p. P. ab 34,95 €
ganzjährig geöffnet

Termine

Montag bis Freitag & Samstag Vormittag
Buchbar über den Onlinekalender unter www.brauerei-strate.de
Telefonisch von Montag bis Freitag von 8 bis 13 Uhr,
gern per E-Mail



Buchbar unter

Privat-Brauerei Strate GmbH & Co. KG

Arlett Berger
Palaisstraße 1–13 | 32756 Detmold
Telefon 05231 9440012
besichtigung@brauerei-strate.de
www.brauerei-strate.de

08 DURCH DIE BIELEFELDER BRAUMANUFAKTUR



Mit einem Begrüßungsgetränk in der Hand lauschen die Teilnehmenden dem Braumeister. Vom Sudhaus bis zum Bierlager teilt er sein Insider-Wissen. In einer Stunde lernen die Teilnehmenden wie Bier entsteht und genießen im Anschluss zwei Stunden mit Bierverkostung und rustikalem Abendessen.

Leistung

- 1-stündige Brauereiführung
- 2 Stunden Bierverkostung
und rustikales Abendessen p. P. 44,90 €

Termine

buchbar nach Verfügbarkeit der Bielefelder Braumanufaktur



Buchbar unter

Bielefeld Marketing GmbH

Jill Mallin
Herforder Straße 4–6 | 33602 Bielefeld
Telefon 0521 55774 733
tourismus@bielefeld-marketing.de
www.bielefeld.jetzt



WANDERN, RADELN & GARTENREISEN



Radfahren oder Wandern?

Die Urlaubsregion Teutoburger Wald ist auch bekannt als Wander- und Radregion. Daher haben wir attraktive Angebote in diesem Segment für Ihre Gruppen zusammengestellt.

Wenn Sie eine gemischte Gruppe dabei haben, in der einige Gäste aktiver oder fitter sind als andere, haben wir Angebotsvariationen im Hinterkopf, die letztlich alle zufrieden stellen. Mit konkreten Optionen können Sie den Gästen aktive Touren zu Fuß oder per Rad anbieten oder alternativ Spaziergänge oder Besuche von Kultureinrichtungen vor Ort.

Lieben Ihre Gäste besondere Gärten und Parks?

Auch im Segment Gartenreisen bieten wir Ihnen einige Alternativen, die Ihre Gäste hoffentlich genauso begeistern werden, wie andere Bausteine aus unserem Angebot.

Die Aktiv- und Garten-Angebote werden für die Saison 2025/2026 erneuert und erweitert.

Details finden Sie auf unserer Webseite unter www.teutoburgerwald.de/gruppen



Mindener Fahrgastschiffahrt



09 Seite 18

**Geschichte der
Wewelsburg**

10 Seite 18

**Junge Stadt auf
uraltem Boden
in Bad Oeynhausen**

11 Seite 18

**Im Zeichen
der Sparrenburg
Bielefeld**

12 Seite 18

**KIEZ-Tour
durch Bielefeld**

13 Seite 19

**Detmolder
Geschichten –
frisch erzählt &
neu erlebt**

14 Seite 19

**Entdecken.
Erinnern.Erleben.
in Espelkamp**

15 Seite 19

**Entdeckungsreise
durch die
Dalkestadt**

16 Seite 19

**Stadtführungen
in Herford**

17 Seite 20

**Stadtgeschichte &
Welterbe Corvey**

18 Seite 20

**Geschichte(n)
erleben
in Höxter**

19 Seite 20

**Corvey kurz &
kompakt**

20 Seite 20

**Kloster Dalheim
in Lichtenau**

21 Seite 21

**Kanal-Weser-
Rundfahrt**

22 Seite 21

**Klimaerlebniswelt
im UrLand**

23 Seite 21

**Auf den Spuren
des Kaisers
in Porta Westfalica**

24 Seite 21

**Corvey und das
Erbe der Antike
in Paderborn**

25 Seite 22

**Hightech &
Mittelalter
in Paderborn**

26 Seite 22

**Weltgrößtes
Computermuseum
in Paderborn**

27 Seite 22

**Von Stiftspforten
und Kochtöpfen
in Stemwede**

28 Seite 22

**Schiffsrundfahrt
auf dem
SchiederSee**

FÜHRUNGEN & RUNDFAHRTEN

09 SCHLOSSGESCHICHTE DER WEWELSBURG



Kurz und kompakt erhalten Sie einen Überblick zur Baugeschichte und Architektur der Wewelsburg. Begeben Sie sich in die Renaissance und erfahren etwas über den damaligen Paderborner Bischof Dietrich v. Fürstenberg und das Leben auf dem Schloss bis hin zur Geschichte der Wewelsburg im Nationalsozialismus.

Leistung

Kurzführung, ca. 45 Min., Gruppe 40 €
max. 25 bis 30 Personen,
(max. 2 Gruppen)

zzgl. Eintritt ab 10 Personen
(Erwachsene: 2 €, Schulkinder 1 €)

Öffnungszeiten

Dienstag bis Freitag 10 bis 17 Uhr
Samstag, Sonntag, Feiertag 10 bis 18 Uhr

Termine

ganzjährig auf Anfrage



KREISMUSEUM
Wewelsburg

Buchbar unter

Kreismuseum Wewelsburg

Burgwall 19 | 33142 Büren-Wewelsburg
Telefon 02955 76220
info@wewelsburg.de
www.wewelsburg.de

10 JUNGE STADT AUF URALTEM BODEN IN BAD OEYNHAUSEN



Bad Oeynhausen mit seinen Thermalsolequellen, historischen Badehäusern und Parklandschaften, ist eine der außergewöhnlichsten Städte der Region. Tauchen Sie mit uns in die Geschichte des Heilbades ein.

Leistung

Stadtführungen
Deutsch / Englisch / Russisch

Gruppe 110 bis 140 €

Dauer 90 Min.

Rundfahrten mit den Touristenbahnen
EMIL & MINNA p. P. 8 €

Gruppentarife
ab 16 Erwachsene jeweils 1 Freiticket
ab 32 Erwachsene jeweils 2 Freitickets
ab 48 Erwachsene jeweils 3 Freitickets

Termine

individuell buchbar



Buchbar unter

Staatsbad Bad Oeynhausen GmbH
Tourist-Information

Im Kurpark | 32545 Bad Oeynhausen
Telefon 05731 1300
staatsbad@badoeynhausen.de
www.staatsbad-oeynhausen.de

11 IM ZEICHEN DER SPARRENBURG BIELEFELD



800 Jahre Geschichte hautnah! Die Festungsanlage mit den unterirdischen Gängen und dem markanten Turm thront auf dem Kamm des Teutoburger Waldes. Eine Stadtrundfahrt und ein Mittagessen in der Altstadt runden das Tagesprogramm ab.

Leistung

- Führung durch die Gewölbe und
Aufstieg auf den Sparrenburg-Turm
- Mittagessen in der Altstadt
- 2-stündige Stadtrundfahrt im eigenen Bus

für Gruppen p. P. 39 €
(10 bis 50 Personen) zzgl. Getränke

Termine

Halbtagesprogramm buchbar
von April bis Oktober



Buchbar unter

Bielefeld Marketing GmbH
Jill Mallin

Herforder Straße 4 – 6 | 33602 Bielefeld
Telefon 0521 55774 733
tourismus@bielefeld-marketing.de
www.bielefeld.jetzt

12 KIEZ-TOUR DURCH DEN BIELEFELDER WESTEN



Der Fokus der 2,5-stündigen interaktiven Tour richtet sich auf (un-)bekannte Hotspots im Bielefelder Westen und beleuchtet Beton, Kneipenkult, Fußball, Street Art und Kunst. Purer Eisgenuss, ein Graffiti zum Mitnehmen und ein Getränk sorgen unterwegs für die ein oder andere Überraschung.

Leistung

- 2,5-stündige interaktive Stadtführung
- Getränk
- Eis

für Gruppen p. P. 19,50 €
(10 bis 25 Personen)

Termine

buchbar von April bis Oktober



Buchbar unter

Bielefeld Marketing GmbH
Jill Mallin

Herforder Straße 4 – 6 | 33602 Bielefeld
Telefon 0521 55774 733
tourismus@bielefeld-marketing.de
www.bielefeld.jetzt

13 DETMOLDER GESCHICHTEN – FRISCH ERZÄHLT & NEU ERLEBT



Tauchen Sie ein in die faszinierende Geschichte Detmolds und entdecken Sie vergangene Epochen hautnah in Begleitung historischer Persönlichkeiten wie dem Lippischen Schützen oder Fürstin Pauline zur Lippe. Erleben Sie 800 Jahre Geschichte auf unterhaltsame Weise bei unseren Kostümführungen.

Leistung

Stadtrundgang mit „Fürstin Pauline“
ca. 90 Min. ab 110 €

Stadtrundgang mit „Clara Schumann“
ca. 75 Min. 180 €

Stadtrundgang mit dem „Lippischen Schützen“
ca. 90 Min. 180 €

Stadtrundgang mit dem „Nachtwächter“
ca. 90 Min. 200 €

für Gruppen bis max. 25 Personen

Termine

ganzjährig auf Anfrage



Buchbar unter

Tourist Information Lippe & Detmold

Marktplatz 5 | 32756 Detmold
Telefon 05231 977328
tourist.info@detmold.de
www.detmold.de/tourismus

14 ENTDECKEN. ERINNERN. ERLEBEN. IN ESPELKAMP



Entdecken Sie Automaten als Wunderwerke ihrer Zeit. Erinnern Sie sich an die ersten Erfahrungen mit Automaten aus Ihrer Vergangenheit. Erleben Sie faszinierende Automaten in Funktion. Genießen Sie in einer spannenden Führung die einzigartige Welt der Münzautomaten aus zwei Jahrhunderten!

Leistung

exklusives Erlebnispaket
„Kaffee, Kuchen & Kultur“
für alle Sinne p. P. 18 €

Öffnungszeiten

Dienstag bis Freitag 10 bis 17 Uhr
Samstag und Sonntag 11 bis 18 Uhr
Feiertags-Öffnungszeiten entnehmen
Sie bitte der Homepage.



Buchbar unter

Deutsches Automatenmuseum

Sascha Wömpener
Schlossallee 1 | 32339 Espelkamp
Telefon 05743 9318222
info@deutsches-automatenmuseum.de
www.deutsches-automatenmuseum.de

15 AUF ENTDECKUNGSREISE DURCH DIE DALKESTADT



Unsere Stadtführungen sind mal klassisch, mal kulinarisch, mal historisch – aber vor allem sind sie eins: Immer spannend!

Taffe Gütersloher Urgesteine treffen, der westfälischen Mundart lauschen oder im Stadtpark flanieren – unsere Gütersloher Stadtführer*Innen zeigen Ihnen die Geheimtipps der Stadt.

Leistung

Stadtrundgang „Der Klassiker“
90 Min. 70 €

Stadtrundgang mit „Güths Mariechen“
90 Min. 80 €

„Ab ins Grüne“ –
Führung durch den Stadtpark &
Botanischen Garten, 90 Min. 70 €

für Gruppen bis max. 25 Personen

Termine

ganzjährig auf Anfrage



Buchbar unter

Gütersloh Marketing GmbH

Gordana Janson
Berliner Straße 63 | 33330 Gütersloh
Telefon 05241 211360
info@guetersloh-marketing.de
www.guetersloh-marketing.de

16 GESCHICHTE, KULTUR & KULINARIK STADTFÜHRUNGEN IN HERFORD



Herfords Gästeführer*Innen nehmen Sie mit in über 1.200 Jahre Stadtgeschichte. Auf Wunsch kann die Führung mit einem erlesenen 3-Gänge-Menü in drei ausgewählten Herforder Restaurants verbunden werden.

Leistung

Dauer 60 Min.	72 €
Dauer 90 Min.	82 €
Dauer 120 Min.	107 €

für Gruppen bis 25 Personen

Termine

ganzjährig auf Anfrage



Buchbar unter

Pro Herford GmbH

Tourist-Information Herford
Rathausplatz 2 | 32052 Herford
Telefon 05221 1891526
tourist-info@herford.de
www.herford.de

FÜHRUNGEN & RUNDFAHRTEN

17 STADTGESCHICHTE & WELTERBE CORVEY



Verbringen Sie einen Tag voller Geschichte in Höxter und dem UNESCO-Welterbe Corvey, zwei untrennbar miteinander verbundene Orte mit gemeinsamer 1.200-jähriger Geschichte. Im Schutz der hohen Klostermauern können Sie den Tag im Blütenparadies des Remtergartens ausklingen lassen.

Leistung

- Stadtführung „Geschichte(n) erleben“
- Mittagessen in der Höxteraner Altstadt
- Eintritt und Führung Welterbe Corvey
- Eintritt Huxarium Gartenpark

p. P. ab 49 €

Termine

buchbar Ende März bis Ende Oktober



Buchbar unter

Tourist-Information Höxter
Claudia Wessel

Uferstraße 2 | 37671 Höxter
Telefon 05271 9634240
c.wessel@hoexter.de
www.hoexter-tourismus.de

18 GESCHICHTE(N) ERLEBEN IN HÖXTER



Entdecken Sie mit Ihrer Gruppe bei einem geführten Stadtpaziergang den historischen Stadtkern von Höxter. Gespickt mit zahlreichen Anekdoten erfahren Sie viel über die über 1.200-jährige Stadtgeschichte Höxters, die prächtigen Adelshöfe und die Fachwerkhäuser aus der Zeit der Weserrenaissance.

Leistung

Stadtführung für Gruppen bis 25 Personen 75 €
Dauer ca. 90 Min.

Termine

nach Voranmeldung jederzeit möglich



Buchbar unter

Tourist-Information Höxter
Claudia Wessel

Uferstraße 2 | 37671 Höxter
Telefon 05271 9634240
c.wessel@hoexter.de
www.hoexter-tourismus.de

19 CORVEY KURZ & KOMPAKT WELTERBESTÄTTE CORVEY



Erleben Sie 1.200 Jahre Geschichte im Zeitraffer. Diese Führung spannt einen eleganten Bogen über die Epochenpfeiler der Reichsabtei Corvey bis zum heutigen Wohnsitz der Herzöge von Ratibor. Die Führung beschränkt sich auf die Highlights, so dass Sie „möglichst alles“ in Corvey sehen können

Leistung

für Gruppen bis 25 Personen 70 €
Dauer 60 Min.

Termine

nach Voranmeldung jederzeit möglich



Buchbar unter

Kulturkreis Höxter-Corvey gGmbH
Annette Beckert

Corvey 1 | 37671 Höxter
Telefon 05271 68168
info@corvey.de
www.corvey.de

20 KLOSTER DALHEIM: LWL-LANDESMUSEUM FÜR KLOSTERKULTUR



Ausgehend von der mehr als 800-jährigen Geschichte des Hauses, lädt das Kloster Dalheim ein, europäische Klosterkultur zu entdecken. Neben einer preisgekrönten Dauerausstellung ergänzen Sonderausstellungen sowie ein vielfältiges Veranstaltungsprogramm das kulturelle Angebot.

Leistung

- Gruppenführungen und -aktionen für Gruppen ab 16 Personen
- Sonderausstellungen
- Großer Klostermarkt Ende August
- freier Eintritt: Reisel. und Fahrer*Innen
- Verpflegung im Klosterwirthaus
- Klosterladen mit Produkten aus klösterlicher Produktion

Termine & Öffnungszeiten

Ganzjährig Di bis So
außer an Feiertagen
10 bis 18 Uhr



Buchbar unter

Stiftung Kloster Dalheim
LWL-Landesmuseum für Klosterkultur

Am Kloster 9 | 33165 Lichtenau-Dalheim
Telefon 05292 93190
kloster-dalheim@lwl.org
www.stiftung-kloster-dalheim.lwl.org

21 SEHENSWÜRDIGKEITEN AN WESER & KANAL



Unsere beliebteste Fahrt! Sie fahren auf Weser und Mittellandkanal und haben zwei Schleusungen in der Weserschleuse (je 13,30 m Hub!).

Außerdem befahren Sie das berühmte Wasserstraßenkreuz von Minden drüber und drunter.

Dauer 2 Std.

Leistung

Ticket für Rundfahrt p. P. 19,50 €

Rabatte:

ab 15 Erwachsenen	5 %
ab 40 Erwachsenen	10 %
ab 100 Erwachsenen	15 %

Fahrtzeiten

April bis Oktober

Mi, Do, Sa, So und feiertags

Zusätzlich dienstags in der Hauptsaison vom 30.5. bis 31.8.



Buchbar unter

Mindener Fahrgastschiffahrt GmbH & Co. KG
Michael Schiebe (Geschäftsführer)
Sympherstraße 16 | 32425 Minden
Telefon 0571 6480800
info@mifa.com
www.mifa.com

22 KLIMAERLEBNISWELT IM URLAND



Die Klimaerlebniswelt zeigt hautnah und multimedial die Folgen des Klimawandels auf. Sie wirft dabei Fragen auf, stellt aber auch Strategien vor, um auf diese Fragen zu reagieren. Kombinieren Sie den Besuch mit einer Führung im Naturschutzgroßprojekt Senne und dem Archäologischen Freilichtmuseum.

Leistung

Für Gruppen ab 20 Personen p. P. 5 €

Kombipreis mit Archäologischem Freilichtmuseum p. P. 7,50 €

Einzeltritt Erwachsene p. P. 8 €

Kombipreis mit Archäologischem Freilichtmuseum p. P. 12 €

Termine

ganzjährig buchbar



Buchbar unter

Tourist Information Lippe & Detmold
Marktplatz 5 | 32756 Detmold
Telefon 05231 977328
tourist.info@detmold.de
www.detmold.de/tourismus

23 AUF DEN SPUREN DES KAISERS IN PORTA WESTFALICA



Entdecken Sie das Kaiser-Wilhelm-Denkmal mit erfahrenen Guides, genießen Sie den atemberaubenden Ausblick über das Minden-Lübbecke-Land und erfahren Sie mehr über die Bedeutung dieses Denkmals und die Geschichte hinter „Porta Westfalica“. Ein Besuch im LWL-Besucherzentrum rundet den Besuch ab.

Leistung

1-stündige Führung

Gruppe bis 20 Personen 80 €

ab 21 Personen p. P. 4 €

Einkehr im Restaurant „Bella Vista“ direkt am Denkmal mit Panoramablick zubuchbar.

Termine

ganzjährig buchbar

Öffnungszeiten Besucherzentrum abhängig von Gastronomie



Buchbar unter

Minden Marketing GmbH
Domstraße 2 | 32423 Minden
Telefon 0571 8290659
info@mindenmarketing.de
www.minden-erleben.de

24 CORVEY UND DAS ERBE DER ANTIKE DIÖZESANMUSEUM PADERBORN



Die Sonderausstellung „Corvey und das Erbe der Antike“ in Paderborn zeigt wie antikes Wissen und Kultur im Mittelalter übermittelt wurden und unsere Gesellschaft bis heute prägen. Anlass der Ausstellung ist das 10-jährige Jubiläum der Ernennung Corveys zum Welt-erbe der UNESCO.

Leistung

Rapid-Führung, 60 Min., Gruppe 60 €

ausführlich, 90 Min., Gruppe 80 €

jeweils zzgl. ermäßigter Eintritt p. P. 6 €

Teilnahme an öffentl. Führung p. P. 3 €

zzgl. Eintritt p. P. 12/6 €

Öffnungszeiten

Dienstag bis Sonntag 10 bis 18 Uhr

Buchbar bei der Tourist-Information PB,
Telefon 05251 8812980
tourist-info@paderborn.de



Diözesanmuseum Paderborn
Markt 17 | 33098 Paderborn
Telefon 05251 1251400
museum@erzbistum-paderborn.de
www.dioezesanmuseum-paderborn.de

FÜHRUNGEN & RUNDFAHRTEN

25 HIGHTECH & MITTELALTER IN PADERBORN



Paderborn bietet spannende Kontraste: Ein Spaziergang durch die Innenstadt führt auf kurzen Wegen von der mittelalterlichen Kaiserpfalz am imposanten Dom vorbei bis zum Rathaus und weiter die Pader entlang bis zum Heinz Nixdorf MuseumsForum.

Leistung

Stadtführung „Auf die leichte Tour“ max. 25 Personen, 90 Min.	85 €
Reiseleitungen Bus	5 Std./155 € 8 Std./185 €

„Hightech & Mittelalter“ p.P. ab 35 €
Stadt & Heinz Nixdorf MuseumsForum
inkl. Stadtführung, Eintritt u. Führung HNF,
Mittagsimbiss, für Gruppen ab 15 Personen

Termine

ganzjährig buchbar



Buchbar unter

Tourist Information Paderborn
Ingrid Vogedes
Königsplatz 10 | 33098 Paderborn
Telefon 05251 8812980
tourist-info@paderborn.de
www.paderborn.de/tourismus

26 WELTGRÖSSTES COMPUTERMUSEUM IN PADERBORN



Begeben Sie sich auf eine Zeitreise durch 5.000 Jahre Geschichte der Informationstechnik und nutzen Sie unsere zahlreichen Angebote für Gruppen: Führungen durch die Dauerausstellung, spezielle Themenführungen und Kombiführungen mit verschiedenen Paderborner Museen. Das HNF zeigt wechselnde Sonderausstellungen und ist auch ein attraktives Tagungs- und Konferenzzentrum.

Leistung

Gruppen ab 10 Personen	p. P. 7 €
ermäßigt	p. P. 5 €
Familienkarte	20 €

Kombikarten mit Sonderausstellung
Führungen auch fremdsprachlich möglich

Öffnungszeiten

Dienstag bis Freitag 9–18h
Samstag und Sonntag 10–18 Uhr

Sonderregelung an
Feiertagen



Buchbar unter

Heinz Nixdorf MuseumsForum
Besucherservice
Fürstenallee 7 | 33102 Paderborn
Telefon 05251 306660
service@hnf.de
www.hnf.de

27 VON STIFTSPFORTEN & KOCHTÖPFEN IN STEMWEDE



Begleiten Sie die Stiftsdamen in authentischen Kostümen durch den historischen Ortskern Levern in der Gemeinde Stemweде. Treffen Sie auf Ihrem Weg zu den Kurienhäusern und der Doppelkirche weitere Zeitzeug*Innen, wie die erste Kochbuchautorin Deutschlands, Henriette Davidis, die die berühmten Worte „Man nehme ...“ geprägt haben soll.

Leistung

Erlebnisführung Dauer 90 Min.	p. P. 5 €
mind. 60 € pro Führung	

Öffnungszeiten

buchbar von März bis Oktober

Buchbar unter

Tourismusverband Sieben e. V.
Kreishausstraße 2–4 | 32312 Lübbecke
Telefon 05741 276430
tourismusverband@luebecke.de
www.die-westfaelischen-sieben.de



28 SCHIFFSRUNDFAHRT AUF DEM SCHIEDERSEE



Lernen Sie auf der 1-stündigen Rundfahrt die unterschiedlichen Seiten des wunderschönen SchiederSees kennen. Erfahren Sie viel Wissenswertes zum munteren Treiben am Südufer, zum Staudamm des Sees im Osten oder über das einmalige Naturschutzgebiet mit einer Vielzahl heimischer Wasservögel.

Leistung

Rundfahrt (ab 15 Personen)	p. P. 8,50 €
Kaffee und Kuchen „satt“ während der Rundfahrt (ab 15 Personen)	p. P. 9 €

Termine

April bis Oktober
Mo bis Fr für Gruppen individuell vereinbar,
Sa 15:00 und 16:30 Uhr, So und Feiertage
13:30, 15:00 und 16:30 Uhr

darüber hinaus
individuell vereinbar

Buchbar unter

SchiederSee – Freizeit · Feier · Vergnügen
Kronenbruch 3 | 32816 Schieder-Schwalenberg
Telefon 05282 411
info@schiedersee.de
www.schiedersee.de



Dr. Oetker Welt



29 Seite 24

Lustwandeln Sie doch mal wieder in Bad Driburg

30 Seite 24

Variété-Theater im GOP Bad Oeynhaus

31 Seite 24

Altstadt & Kurpark in Bad Salzuflen

32 Seite 24

Rund um den Pudding in Bielefeld

33 Seite 25

Gartenkunde mit Genuss in Bielefeld

34 Seite 25

Mir nach! Radeln auf der Fürstenroute

35 Seite 25

Nervenkitzel & Gaumenschmaus in Detmold

36 Seite 25

Garten-geschichte(n) LWL Detmold

37 Seite 26

Kulinarische Reise Markthalle Herford

38 Seite 26

Shopping in den Herforder Factory Outlets

39 Seite 26

Kornbrennerei & Moor in Hille

40 Seite 26

Huxarium Gartenpark erleben

41 Seite 27

Porzellan & Höxter

42 Seite 27

Mühlen, Müller, Mürbeteig im Mühlenkreis

43 Seite 27

Minden erleben ... an der Weser

44 Seite 27

Barre's Brauwelt in Lübbecke

GRUPPENERLEBNISSE

29 LUSTWANDELN SIE DOCH MAL WIEDER!



Entdecken Sie mit der Gruppe den Gräflichen Park in Bad Driburg, der zu den schönsten Parkanlagen Deutschlands zählt und bereits mehrfach ausgezeichnet wurde. Er beeindruckt durch blühende Themengärten und Wegen entlang bis zu 240 Jahre alten Bäumen.

Leistung

- Parkführung bis 25 Personen, Dauer 90 Min.
- Eintritt in den Gräflichen Park
- Kaffee und Kuchengedeck im Knappencafe

für Gruppen
(20 bis 25 Personen) p. P. 18 €

Termine

ganzjährig, täglich auf Anfrage



Buchbar unter

Bad Driburger Touristik GmbH
Lange Straße 87 | 33014 Bad Driburg
Telefon 05253 98940
info@bad-driburg.com
www.bad-driburg.com

30 VARIÉTÉ-THEATER IM GOP BAD OEYNHAUSEN



Variété-Unterhaltung vom Feinsten mit spektakulärer Akrobatik und grandiosen Comedy-Momenten bietet das GOP Variété-Theater in der beeindruckenden Kulisse des Kaiserpalais, dem ehemaligen Kurhaus.

Leistung

Tickets für Gruppen p. P. ab 35 €
Gruppen ab 20 Personen erhalten
10 % Nachlass

Termine

Mittwoch bis Sonntag



Buchbar unter

GOP Kaiserpalais Bad Oeynhausen
Kirstina Schaar
Im Kurgarten 8 | 32545 Bad Oeynhausen
Telefon 05731 744827
k.schaar@variete.de
www.variete.de

31 BAD SALZUFLENER IMPRESSIONEN ALTSTADT & KURPARK



Direkt im Herzen von Bad Salzungen wirken drei imposante Gradierwerke wie ein Freiluft-Inhalatorium zum tiefen Durchatmen (April bis Oktober). Die Sole-Nebelkammer, der Kurpark und die historische Altstadt laden zu einem besonderen Gruppenerlebnis ein. Alles nah beieinander und vieles barrierearm.

Leistung

- Rundgang durch die hist. Altstadt (90 Min.)
- Kaffee und Kuchen; alternativ ein Tellergericht mit Beilagensalat mit/ohne Getränk; oder ein 3-Gang-Menü mit Getränk
- Eintritt in das Erlebnisgradierwerk mit Sole-Nebelkammer sowie
- kostenloser Eintritt in den Kurpark mit individueller Freizeit

für Gruppen von
12 bis max. 25 Personen p. P. ab 24 €

Termine

ganzjährig



Buchbar unter

Stadt Bad Salzungen
Tourist-Information
Parkstraße 20 | 32105 Bad Salzungen
Telefon 05222 9525200
info@bad-salzungen.de
www.staatsbad-salzungen.de

32 RUND UM DEN PUDDING IN BIELEFELD



Dank Dr. Oetker steht die „süße Versuchung“ in Bielefeld besonders hoch im Kurs. Besucher*Innen der Dr. Oetker Welt können die Faszination der weltbekannten Marke entdecken und genießen. Eine Stadtrundfahrt und ein Mittagessen in der Altstadt runden das Tagesprogramm ab.

Leistung

- 2-stündige Stadtrundfahrt im eigenen Bus
- Mittagessen in der Altstadt
- Besuch der Dr. Oetker Welt (2,75 Std. Führung, Kostprobe und Präsent)

für Gruppen p. P. 39 €
(10 bis 50 Personen) zzgl. Getränke

Termine

Tagesprogramm buchbar nach Verfügbarkeit der Dr. Oetker Welt



Buchbar unter

Bielefeld Marketing GmbH
Jill Mallin
Herforder Straße 4 – 6 | 33602 Bielefeld
Telefon 0521 55774 733
tourismus@bielefeld-marketing.de
www.bielefeld.jetzt

33 GARTENKUNDE MIT GENUSS IM MUSEUMSHOF SENNE



Entdecken Sie unsere Bauern- und Kräutergärten auf dem Museumshof, die mit ihren Buchsbaumeinfassungen nach historischem Vorbild angelegt sind. Die im Museumshof beheimateten Restaurants schöpfen für ihre frische, regionale Küche ausgiebig aus dem reichhaltigen Angebot an Blumen, Kräutern und Gemüse.

Leistung

- Kleine Kräuterkunde im Museumgarten
Dauer 30 Min.
 - Kaffee & Kuchen p. P. ab 7 €
 - Gartengericht à la Senne,
2 Gänge p. P. ab 37 €
- für Gruppen von 15 bis 130 Personen
Busfahrer*Innen ab 35 Personen frei

Öffnungszeiten

buchbar ganzjährig auf Anfrage
täglich ab 10 Uhr



Buchbar unter

Historisches Gasthaus Buschkamp
Silvio Eberlein

Buschkampstraße 75 | 33659 Bielefeld
Telefon 0521 492800 oder 0521 77018820
info@museumshof-senne.de
www.museumshof-senne.de

34 MIR NACH! RADELN AUF DER FÜRSTENROUTE



Erleben Sie unsere gesellige Radtour mit genussvollen Einkehrmöglichkeiten auf den schönsten Strecken im Land des Hermann. Entdecken Sie Schlösser, Gutshöfe, historische Stadtkerne und die schönsten Sehenswürdigkeiten im ehemaligen Fürstentum Lippe. Mir nach: Sicher ans Ziel geführt wird die Gruppe von einem Rad-Tourenguide.

Leistung

- geführte, mittelschwere Touren,
1–3-tägige Touren buchbar
- Gastro. Leistung/Unterkünfte opt. buchbar
- zertifizierter ADFC-Tourguide + Helfer
- Preis pro Tourentag 150 €
(Gruppe bis 25 Personen)
- ab 26 Personen ein weiterer
ADFC-Helfer zuzügl. 50 €

Termine

buchbar April bis Oktober



Buchbar unter

Tourist Information Lippe & Detmold

Marktplatz 5 | 32756 Detmold
Telefon 05231 977328
tourist.info@detmold.de
www.detmold.de/tourismus

35 NERVENKITZEL & GAUMENSCHMAUS IN DETMOLD



Start frei im Berlebecker Luftraum! Genießen Sie einen erlebnisreichen Aufenthalt inmitten von über 200 Adlern, Milanen, Geiern und Falken auf Europas größter und artenreichster Adlerwarte und runden Sie das Erlebnis mit dem Genuss von original lippischen Pickert ab!

Leistung

- Eintritt in die Adlerwarte inkl. Pickert und Kaffee „satt“
- (Gruppe ab 10 Personen) p. P. 29 €

Termine

- März bis November täglich
von 9:30 bis 17 Uhr
- Freiflugvorstellungen um 11 und 15 Uhr



Buchbar unter

Tourist Information Lippe & Detmold

Marktplatz 5 | 32756 Detmold
Telefon 05231 977328
tourist.info@detmold.de
www.detmold.de/tourismus

36 GARTENGESCHICHTE(N) LWL-FREILICHTMUSEUM DETMOLD



Erleben Sie in einem Kulturspaziergang durch die Epochen westfälischer Gartenkultur regionale Pflanzen und historische Artenvielfalt.

Leistung

- Programm (bis 20 Personen) 45 €
Dauer 90 Min.
- Eintritt Gruppen Erwachsene p. P. 6,50 €
Eintritt Kinder/Jugendliche frei
(unter 18 Jahren)

Öffnungszeiten

- 23. März bis 31. Oktober
dienstags bis sonntags und an
allen Feiertagen 9 bis 18 Uhr
(Einlass bis 17 Uhr)



Buchbar unter

LWL-Freilichtmuseum Detmold
Infobüro

Krummes Haus | 32760 Detmold
Telefon 05231 706104
infobuero.detmold@lwl.org
www.lwl-freilichtmuseum-detmold.de

GRUPPENERLEBNISSE

37 KULINARISCHE REISE DURCH DIE MARKTHALLE HERFORD



Als Ort des Genießens und Erlebens ist die historische Markthalle der Dreh- und Angelpunkt im Herzen Herfords. Erfahren Sie mehr über diesen besonderen Ort und probieren Sie regionale Köstlichkeiten.

Leistung

Kulinarische Reise durch die Markthalle (14 bis 25 Personen, inkl. Kostproben)

Dauer 90 Min. p. P. ab 19 €

Weitere Angebote auf Anfrage

Öffnungszeiten

Dienstag + Donnerstag	7 bis 14 Uhr
Mittwoch	11 bis 14 Uhr
Freitag	10 bis 14 Uhr 17 bis 22 Uhr
	(nur zum Feierabendmarkt – in der Regel am ersten Freitag im Monat)
Samstag	7 bis 15 Uhr



Buchbar unter

Pro Herford GmbH
Tourist-Information Herford

Rathausplatz 2 | 32052 Herford
Telefon 05221 1891526
tourist-info@herford.de
www.herford.de

38 SHOPPING IN DEN HERFORDER FACTORY OUTLETS



Herford ist Sitz von zwei namhaften Modemarken. BRAX und bugatti bieten in ihren Factory Outlets Damen- und Herrenbekleidung zu vergünstigten Preisen an. Zusätzlich erhält Ihre Gruppe exklusive Preisvorteile – so lohnt sich der Besuch gleich doppelt!

Leistung

Kostenlose Rabattgutscheine für Gruppen ab 10 Personen

Rabattleistungen und weitere Gutscheine auf Anfrage

Termine

Montag bis Freitag von 10 bis 18 Uhr
Samstag von 10 bis 16 Uhr



Buchbar unter

Pro Herford GmbH
Tourist-Information Herford

Rathausplatz 2 | 32052 Herford
Telefon 05221 1891526
tourist-info@herford.de
www.herford.de

39 KORNBRENNEREI & MOOR ALTE BRENNEREI HILLE



Brennend interessant und einzigartig in NRW ist das spezielle Angebot das Natur und Technik verbindet. Sie wandern durch das einzigartige Hochmoor „Großes Torfmoor“ und lernen den Arbeitsprozess vom festen zum flüssigen Korn im Kulturdenkmal und Brennereimuseum kennen.

Leistung

Dauer ca. 3,5 Stunden

2 Stunden Führung Großes Torfmoor

1 Stunde Führung Alte Brennerei inkl. Probierschluck

Kosten:

mit Kaffee und Kuchen 150 € für bis zu 10 Personen, jede weitere Person zahlt 15 € extra

mit belegten Brötchen 155 € für bis zu 10 Personen, jede weitere Person zahlt 15,50 € extra

Öffnungszeiten

nach Vereinbarung



Buchbar unter

Heimat- und Gartenbauverein Hille e. V.
Tourismusverband Sieben e. V.

Kreishausstraße 2–4 | 32312 Lübbecke
Telefon 05741 276430
tourismusverband@luebbecke.de
www.die-westfaelischen-sieben.de

40 HUXARIUM GARTENPARK ERLEBEN



Der Huxarium Gartenpark verbindet die historische Fachwerkstadt Höxter mit dem Welterbe in Corvey. Mit einer 45-minütigen Führung durch den Remtergarten am Welterbe Corvey runden Sie Ihren Besuch ab. Anschließend gibt es dann noch einen Kaffee und ein Stück Kuchen im Gartencafé am Schloss.

Leistung

- Eintritt in den Huxarium Gartenpark (Remtergarten und Archäologiepark)

- 45 Minuten Führung

- inklusive Kaffee und Kuchen im Gartencafé für Gruppen ab 10 Personen

Preis auf Anfrage

Termine & Öffnungszeiten

Ende März bis Anfang November
von 10 bis 18 Uhr



Buchbar unter

Huxarium Gartenpark Höxter gGmbH
Sabine Mirbach

Westerbachstraße 45 | 37671 Höxter
Telefon 05271 9634043
s.mirbach@hoexter.de
www.huxarium-gartenpark.de

41 PORZELLAN & WESER HÖXTER



Gehen Sie im MUSEUM SCHLOSS FÜRSTENBERG auf eine Porzellan-Zeitreise und schauen Sie in der Besucherwerkstatt den Porzellanern über die Schulter. Vor der Stadtführung durch Höxter stärken Sie sich bei einem Mittagessen in der Altstadt und können zum Abschluss eine Weserschiffahrt genießen.

Leistung

- Besichtigung und Führung Museum im Schloss Fürstenberg
 - Mittagessen in der Höxteraner Altstadt
 - Stadtführung „Wenig gehen – viel sehen“
 - Schifffahrt auf der Weser
- für Gruppen ab 10 Personen ab 51 €

Termine

Mai bis Anfang Oktober, dienstags und sonntags



Buchbar unter

Tourist-Information Höxter
Claudia Wessel
Uferstraße 2 | 37671 Höxter
Telefon 05271 9634240
c.wessel@hoexter.de
www.hoexter-tourismus.de

42 MÜHLEN, MÜLLER, MÜRBETEIG IN MINDEN-LÜBBECKE



44 funktionsfähige historische Mühlen an der Westfälischen Mühlenstraße bilden das „größte Freilichtmuseum Deutschlands“. Eine liegt immer am Weg! Unsere Freizeitmüller nehmen für Sie die Mühle in Betrieb und bewirten Sie direkt aus der Backstube mit ofenwarmen Kuchen und Kaffee.

Leistung

- Mühlenbesichtigung mit fachkundiger Führung und anschließendem Kaffeetrinken (Kaffee „satt“ und zwei Stück Kuchen)
- ab 10 Personen p.P. 10 €

Öffnungszeiten

buchbar ganzjährig auf Anfrage



Buchbar unter

Mühlenverein im Kreis Minden-Lübbecke e.V.
Schwarzer Weg 2 | 32469 Petershagen
Telefon 05702 2694
info@muehlenverein-minden-luebbecke.de
www.muehlenverein-minden-luebbecke.de

43 MINDEN – DIE STADT MIT DEM PLUS ERLEBEN!



Sie starten mit einem Streifzug durch die historische Stadt und erleben Geschichte(n) über Schauplätze früherer Zeiten. Im Anschluss besichtigen Sie die in Deutschland einzig mahlfähige Schiffmühle. Erfahren Sie von Schiffmüllern alles Wissenswertes, bevor es „Schiff Ahoi!“ heißt. Entdecken Sie das größte Doppel-Wasserstraßenkreuz der Welt und die Weserschleuse per Schiff.

Leistung

- Historische Stadtführung
 - Besichtigung der Schiffmühle
 - Kanal-Weser-Rundfahrt
- für Gruppen ab 20 Personen p.P. 25 €

Öffnungszeiten

von April bis Oktober ab 9 Uhr



Buchbar unter

Minden Marketing GmbH
Tourist-Information
Domstraße 2 | 32423 Minden
Telefon 0571 8290659
info@mindenmarketing.de
www.minden-erleben.de

44 BRAUEREIGASTHAUS IN BARRE'S BRAUWELT



Museumbesuch, Brauerei-Führung, Bier-Sommelier-Abend oder Erlebnisbesichtigung mit deftiger Mahlzeit?

Fragen Sie bei uns nach Terminen und Preisen!



Buchbar unter

Barre's Brauwelt
Jürgen Sodeikat

Berliner Straße 123 | 32312 Lübbecke
Telefon 05741 2304950
info@barres-brauwelt.de
www.barres-brauwelt.de





TEUTO-TOUREN

Sie waren noch nicht bei uns und können sich nicht vorstellen, welche Attraktionen gut miteinander kombinierbar sind?

Auf den folgenden Seiten sehen Sie Beispieltouren, in denen wir Ihnen zeigen, welche Programmelemente zueinander passen und so nah beieinander liegen, dass Sie keine langen Fahrtzeiten haben.

Die Nummern der vorgeschlagenen Bausteine finden Sie in der kleinen Karte, neben den Bildern und natürlich auf den folgenden Bausteinseiten. Dort sind die Angebote beschrieben, mit Preisen versehen und Sie erhalten die Kontaktdaten für Ihre Buchungsanfrage.

Tourenvorschlag 1:

Mit dem Bus 3 Tage Kult(o)ur im Teutoburger Wald

Tipps für den Hinweg

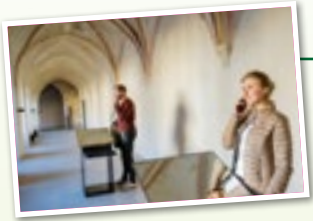
Unterbrechen Sie Ihre Anreise aus dem Norden kommend für eine kurze Stippvisite in Bielefeld. Die **Sparrenburg 11** wurde noch nie erobert – einen Versuch ist es wert, oder?



Unser Übernachtungsvorschlag

Flair Hotel 04 in Höxter oder **Hotel Sonnenhof 05** in Lügde





20

1. Tag – Ihr Start

Ganz schön vielseitig: Flanieren Sie durch die Anlage von **Kloster Dalheim**, den schönen Gärten und das **LWL-Museum für Klosterkultur** oder kehren Sie in der Klosterschänke ein und kaufen danach in einem der Shops Souvenirs aus den Klöstern der Welt.



28

Ganz schön chillig: Mit dem Ausflugsschiff geht es zu einer Abendrundfahrt mit einem Sundowner bei einem Grillbuffet auf den **Schiedersee**.



40

18

2. Tag

Ganz schön bunt: Starten Sie den Tag im **Huxarium Gartenpark in Höxter** und erleben Kultur in der **UNESCO Welterbestätte Kloster Corvey**. Schlendern Sie durch die Altstadt und genießen eine schöne Einkehr, bevor Sie in Richtung Bad Driburg fahren.



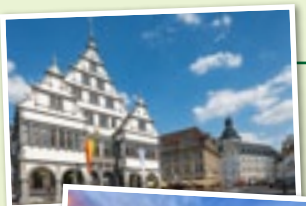
17

19



29

Ganz schön floral: Entdecken Sie den **Gräflichen Park** in Bad Driburg, der Teil des Europäischen Gartennetzwerks EGHN ist, und entspannen bei einer Tasse Kaffee in stilvollem Ambiente.



25

26

3. Tag – Abreise

Ganz schön abwechslungsreich: Kombinieren Sie in **Paderborn** den Besuch des **Heinz Nixdorf MuseumsForums** (weltweit größtes Computermuseum) mit einem Spaziergang durch die schöne Altstadt.



09

Ganz schön dreieckig: Bevor es nach Hause geht, planen Sie einen Abstecher zur **Wewelsburg** ein. Sie ist eine der sehr wenigen Dreiecksburgen in Deutschland und beheimatet das fürstbischöfliche Museum und eine informative Ausstellung zur NS-Zeit.



24

Geschichtsinteressierte sind auch im **Diözesanmuseum** in Paderborn bestens aufgehoben. Besuchen Sie die aktuelle Ausstellung!



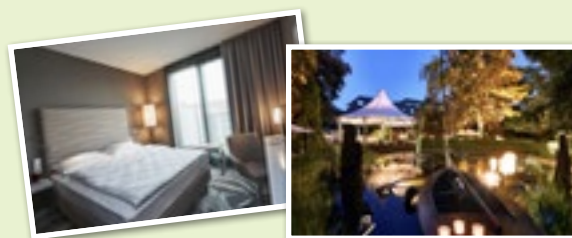
Tourenvorschlag 2: 2 Tage auf Entdeckungstour im Teuto

Tipps für den Hinweg

Aus dem Norden kommend stoppen Sie doch mal in Minden und gönnen sich eine **Schiffahrt 21** über Wasserstraßenkreuz und durch die Schachtschleuse.

Unser Übernachtungsvorschlag

LÈGÈRE HOTELS Bielefeld 01 oder **Parkhotel Gütersloh 02**





1. Tag – Ihr Start

32 Super bekannt: Sie beginnen mit der Tour **Rund um den Pudding** in Bielefeld und lernen dabei die Stadt und eine ihrer bekanntesten Marken kennen: Dr. Oetker.



12 Super special: Am Abend geht es auf **Kiez-Tour** in den Bielefelder Westen oder Sie genießen alternativ eine Bierverkostung in der **Bielefelder Braumanufaktur**.

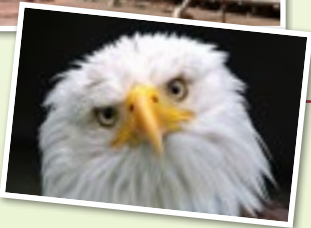


2. Tag

31 Super gesund: Starten Sie Ihren Tag in Bad Salzflut, atmen dort die reine, salzhaltige Luft an den **Gradierwerken** und entspannen in einem der Strandkörbe im neugestalteten Kurpark.



Super hoch: Sie genießen den Ausblick von Deutschlands bekanntestem und höchstem Monument: dem **Hermannsdenkmal**.



35 Super luftig: In Europas ältester und artenreichster **Greifvogelwarte** kommen Sie in direkten Kontakt mit Seeadler, Falke, Geier und Co. Ein atemberaubendes Erlebnis erwartet Sie hier!



07 Super süffig sind die Tastings und Führungen in der **Privat-Brauerei Strate** in Detmold. Probieren Sie zum Abschluss des Tages die außergewöhnlichen Produkte einer engagierten Braumeisterin.



3. Tag – Abreise

33 Super lecker: Lernen Sie Kräuter und essbare Blumen in den kleinen Gärten des **Museumshof Senne** kennen und essen Sie ein dazu passendes Gericht aus Silvio Eberleins Küche.



15 Super bunt: Besuchen Sie den **Botanischen Garten** oder genießen eine kulinarische Führung im vielseitigen Gütersloh als typisch westfälischen Abschluss Ihrer Tour.





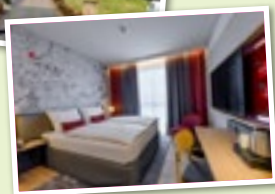
Tourenvorschlag 3: Mit dem Verein auf Entdeckertour

Tipps für den Hinweg

Aus dem Norden kommend: Stoppen Sie am **Kaiser-Wilhelm-Denkmal** 23 in Porta Westfalica und genießen einen herrlichen Rundumblick.

Unser Übernachtungsvorschlag

Hotel Freihof 03 in Hiddenhausen oder das **InterCity Hotel** 06 Herford





37

1. Tag – Ihr Start

Echt außergewöhnlich: Entdecken Sie die **Markthalle Herford** mit ihren vielen kleinen Spezialitäten.



16

38

Echt historisch: Eine schöne Stadtführung durch das Herz der alten **Hansestadt Herford** lohnt sich auf jeden Fall! In den innenstadtnahen Outlets lässt es sich zudem herrlich shoppen.



39

Echt genussvoll: Lassen Sie sich in der **Alten Brennerei** in die Welt der Obstbrennerei entführen. Probieren ausdrücklich erwünscht!



30

Echt glamourös: Im barocken Saal des Kaiserpalais erleben Sie ein glamouröses Abendprogramm mit leckerem Abendessen, toller **Varieté-Show** und evtl. noch eine Tanzeinlage im Adiamo Dance Club.



43

2. Tag

Echt preussisch: Begeben Sie sich auf die Spuren der Preußen in Minden. Besuchen Sie **Wasserstraßenkreuz** und **Schiffmühle** oder buchen das tolle Kombiprogramm.



42

Echt windig: Erleben Sie einige der 44 funktionstüchtigen Mühlen entlang der Westfälischen **Mühlenstraße** und lassen sich vor Ort alles erklären. Natürlich gibt es dazu frisch gebackenen Kuchen.



14

Echt außergewöhnlich: Unser Geheimtipp ist das **Deutsche Automatenmuseum** im Schloss Benkhausen in Espelkamp. Bestaunen Sie hier die weltweit einzigartige Sammlung historischer Münzautomaten.



44

Echt prickelnd: In **Barre's Brauwelt** machen Sie mit Ihrer Gruppe ein leckeres Biertasting mit Brauer Bernhard. Genießen Sie einen unterhaltsamen Abend mit Bierproben und einem rustikalen Essen.



3. Tag – Abreise

Echt klassisch: Starten Sie morgens mit dem Besuch der **Externsteine**, einem besonderen Kraftort, der zu den bedeutendsten Natur- und Kulturdenkmälern Deutschlands gehört.



36

Echt spannend: Das **LWL-Freilichtmuseum Detmold** vermittelt Ihnen mit seinen Handwerksvorführungen besondere Einblicke in das Leben und Arbeiten in früheren Zeiten.



13

Echt fürstlich: Gehen Sie mit unterhaltsamen und kompetenten Stadtführer*Innen auf Entdeckungstour in der **Residenzstadt Detmold** und genießen Sie einen Aufenthalt in der schönen Innenstadt.

BARRIEREFREIE ANGEBOTE

Ist Ihre Gruppe fit und mobil – oder gibt es Einschränkungen? Auch für Personen mit Handicap ist der Teutoburger Wald ein attraktives Reiseziel.

Wo Sie Angebote finden, erfahren Sie auf unserer Webseite www.teutoburgerwald.de/barrierefrei oder bei der Beratung durch die Kolleg*Innen an Ihrem Wunschziel.



Hier eine Beispielliste mit barrierefreien/barrierearmen Angeboten:

- das Kreismuseum Wewelsburg in Büren
- das Kaiser-Wilhelm-Denkmal in Porta Westfalica
- das Heinz Nixdorf MuseumsForum in Paderborn
- das Schloss und Kloster Corvey in Höxter
- die Porzellanmanufaktur Fürstenberg bei Höxter
- das Kloster Dalheim
- das Weserrenaissance-Museum in Lemgo
- das Hexenbürgermeisterhaus in Lemgo
- das Deutsche Automatenmuseum in Espelkamp
- die Weserschiffahrt
- das Infozentrum Externsteine
- Bereiche des LWL-Freilichtmuseum Detmold
- das GOP Variété-Theater in Bad Oeynhausen
- der Kurpark in Bad Oeynhausen
- der Kurpark in Bad Salzuflen
- das Pader-Quellgebiet in Paderborn
- der Gräfliche Park in Bad Driburg
- die Légère Hotels Bielefeld

Barrierefreie Gästeführungen gibt es in folgenden Städten:

- | | |
|------------------|-------------|
| - Bad Driburg | - Bielefeld |
| - Bad Oeynhausen | - Detmold |
| - Bad Salzuflen | - Höxter |





TEUTO-GUIDES

10 Teuto-Guides begleiten Sie gerne auf Ihren Touren durch den Teutoburger Wald. Lesen Sie auf unserer Webseite, wer für welche Gebiete angefragt werden kann. Einige der Guides begleiten neben Bustouren auch Wander- und Radtouren.

Leistung

Halbtagesbegleitung (3 bis 5,5 Std.)	150 € ¹
Tagesbegleitung (6 bis 9 Std.)	210 € ²
jede weitere angefangene Std.	25 €

Alle Preise zzgl. Mehrwertsteuer

¹ zzgl. Anfahrtskosten

² ggf. zzgl. Feiertagszuschlag



Buchungen direkt bei den Teuto-Guides

Weitere Infos

www.teutoburgerwald.de/gruppen

IMPRESSUM

Herausgeber: OstWestfalenLippe GmbH/Fachbereich Teutoburger Wald Tourismus, Walter-Rathenau-Straße 33 – 35, 33602 Bielefeld, Telefon 0521 9673325, info@teutoburgerwald.de, www.teutoburgerwald.de

Texte und Redaktion: OWL GmbH, Ina Bohlken; V.i.S.d.P. Björn Böker, Geschäftsführer

Gestaltung und Realisation: ardvventure.de, Bielefeld

Druck: Sattler Premium Print GmbH, Carl-Zeiss-Straße 4, 32549 Bad Oeynhausen, www.sattler.media

Bildnachweis: Teutoburger Wald Tourismus, qlubart, T. Fröhlich (Titelfoto), I. Bohlken, B. Fromberger, P. Gawandtka, A. Hub, D. Ketz, M. Rothbrust, M. Schoberer, H. Tornow | Légère Hotelgroup, Fibona GmbH | Viveno Group GmbH, L. Thiesbrummel | Hotel Freihof GmbH & Co. KG | Flair Hotel Stadt Höxter, M. Brodt | Hotel Sonnenhof, A. Köhne | Intercityhotel Herford, Privatbrauerei Strate Detmold | Bielefelder Braumanufaktur | Bielefeld Marketing GmbH, M. Adamski, Dr. Oetker Welt, C. R. Schulz, dateringdesign | Pro Herford GmbH, Markthalle Herford D. Karasch | Tourist-Information Lippe & Detmold, B. Fromberger | Lippe Tourismus & Marketing GmbH, BOK + Gärtner GmbH | P. Hübbe | Mindener Fahrgastschiffahrt, Kreismuseum Wewelsburg, A. Heineremann | Deutsches Automatenmuseum Sammlung Gauselmann | Gütersloh Marketing, M. Wallenfang | Stadt Höxter, D. Ketz | LWL- Landesmuseum für Klosterkultur, A. Lechtape Münster | Mindener Fahrgastschiffahrt, C. Schwier | Diözösanmuseum Paderborn, K. Noltenhans | Tourist-Information Paderborn, W. Henke | Heinz Nixdorf MuseumsForum | Infinity GmbH & Co. SchiederSee | Bad Driburg Touristik GmbH, D. Winkler | GOP Varietà | Stadt Bad Salzuflen, M. Adamski | Museumshof Senne, Historisches Gasthaus Buschkamp | LWL-Freilichtmuseum Detmold, R. Jähne | Huxarium Gartenpark Höxter gGmbH | Porzellanmanufaktur Fürstenberg | Minden Marketing GmbH, C. Schwier | Privatbrauerei Ernst Barre GmbH | BildWerk Lemgo

Alle Angaben ohne Gewähr. Nachdruck von Beiträgen und Abbildungen nur mit Genehmigung des Herausgebers. Gedruckt auf FSC-zertifiziertem Papier.

Stand: Februar 2024

Der Fachbereich Teutoburger Wald Tourismus der OstWestfalenLippe GmbH ist nicht Anbieter oder Veranstalter der aufgeführten Angebote, sondern stellt diese nur werblich dar. Verantwortlich für Inhalt und Durchführung von Angeboten oder Programmen sind die genannten Anbieter. Der Fachbereich Teutoburger Wald Tourismus übernimmt hierfür keine Haftung.



www.blauer-engel.de/uz195

Dieses Druckerzeugnis wurde mit dem
Blauen Engel ausgezeichnet.





MUSEUM



STANDESAMT



BRAUEREIGASTHAUS



BIEREVENTS

